

Abteilung Kunst und Kultur des Amtes der Niederösterreichischen Landesregierung - Landessammlungen Niederösterreich

Institution/Instituts Bezeichnung

Kurzbeschreibung/Kernkompetenzen

Die Landessammlungen Niederösterreich sammeln Zeugnisse der Vergangenheit und Gegenwart. Sie erhalten die musealen Objekte dauerhaft und verwenden sie für Forschungs- und Ausstellungszwecke. In Publikationen und Ausstellungen geben sie das Wissen über die Sammlungen an die Öffentlichkeit weiter.

Die Landessammlungen umfassen mit zwölf Sammlungsbereichen die Gebiete Kulturgeschichte, Archäologie, Kunst und Natur. Der inhaltliche Sammlungsschwerpunkt liegt auf dem Land Niederösterreich, seiner Kultur und Natur. Schenkungen, Ankäufe, archäologische Ausgrabungen und Überlassungen vergrößern und vertiefen den Sammlungsbestand wesentlich.

Der umfangreiche und in seiner Materialität sehr vielfältige Sammlungsbestand der Landessammlungen Niederösterreich mit mehr als 6 Millionen Objekten wird an verschiedenen Standorten in ganz Niederösterreich aufbewahrt, bearbeitet und ausgestellt.

Expertise (inkl. instrumenteller Ausstattung)

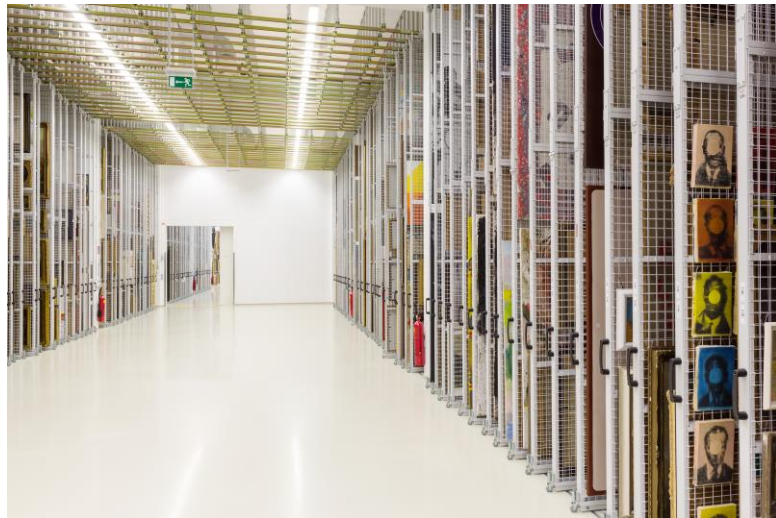
Die Landessammlungen Niederösterreich betreiben Forschungen an materiellen Zeugnissen aus Kunst, Kultur und Natur. Ziel der wissenschaftlichen Aufarbeitung ist der Gewinn von Informationen und neuer Erkenntnisse aus den musealen Sammlungen. Über die Objektforschung hinausgehend werden unterschiedliche Ansätze des Sammelns auf einer theoretischen Ebene zur Diskussion gestellt und weitergedacht. Dazu bestehen gute Kontakte mit wissenschaftlichen Einrichtungen, besonders mit dem Zentrum für Museale Sammlungswissenschaften der Donau-Universität Krems.

Die gemeinsamen Forschungsansätze werden aus den musealen Objekten und Sammlungen der Landessammlungen Niederösterreich bzw. mit diesen korrespondierenden Objekten und Sammlungen gebildet. Die Forschungsvorhaben sowie die Entwicklung von Forschungsthemen erfolgt sowohl in den einzelnen Sammlungsbereichen als auch sammlungsübergreifend in enger Kooperation mit anderen Universitäten, außeruniversitären Forschungseinrichtungen und Museen im nationalen wie internationalen Maßstab. Bei der Umsetzung gemeinsamer Forschungsvorhaben wird auf die Infrastruktur von verschiedenen Einrichtungen des Landes Niederösterreich sowie hier situierter Forschungseinrichtungen zurückgegriffen.

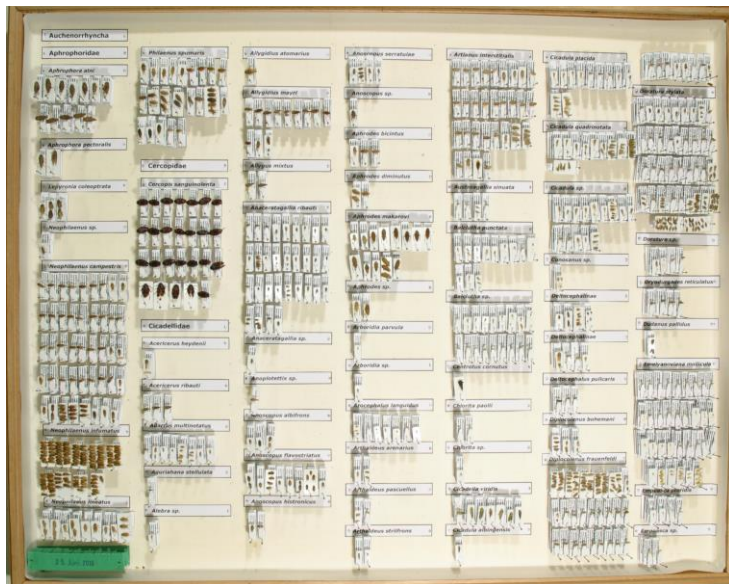
Ziel des Bereichs Konservierung und Restaurierung der Landessammlungen Niederösterreich ist stets die Schaffung und Verbesserung angemessener Bedingungen für Erhalt und Pflege der umfangreichen Sammlungsbestände. Gemeinsam mit dem Zentrum für Museale Sammlungswissenschaften der Donau-Universität Krems werden Methoden und Technologien für den qualitätsvollen Umgang und Erhalt der Bestände der Landessammlungen Niederösterreich entwickelt.

Website <https://www.landessammlungen-noe.at>

Kontakt Mag. Armin Laussegger, MAS: armin.laussegger@noel.gv.at



Kulturdepot der Landessammlungen Niederösterreich



Insektenlade aus den Landessammlungen Niederösterreich



Speisegarnitur aus der Kaiserhaussammlung der Landessammlungen Niederösterreich

Bildrechte sind bei den Landessammlungen Niederösterreich