

Landesmuseum für Kärnten / Abteilung Botanik (Kärntner Botanikzentrum)

Institution, Instituts-/Arbeitsgruppen-Bezeichnung

Kurzbeschreibung/Kernkompetenzen

Die Botanische Abteilung befindet sich in einem historischen Steinbruch der Stadt Klagenfurt und umfasst den Botanischen Garten, das Kärntner Landesherbar und eine Botanische Fachbibliothek. Botanischer Garten und Kärntner Landesherbar wurden 1998 zum Kärntner Botanikzentrum zusammengefasst und 2004 mit einer eigenen Fachbibliothek ergänzt. Das Kärntner Botanikzentrum ist Informationszentrum für botanische Fragestellungen, Forschungsstelle sowie eine museale Einheit mit Gütesiegel, die tote und lebende Objekte sammelt, bearbeitet, ausstellt und erhält.

Sammlungsbestand

- **Kärntner Landesherbar [KL] – Phanerogamen:** > 200.000 Belege, darunter ein Heilpflanzenherbar aus 1752, das 12.000 Belege umfassende Traunfellner Herbar (1805–1835, in der Originalaufstellung von Sprengel 1825), umfangreiche Sammlungen aus Istrien und der Türkei sowie Typusexemplare.
- **Kärntner Landesherbar [KL] – Kryptogamen:** > 67.000 Belege von Moosen, Pilzen, Flechten und Algen. Darunter historische Algensammlungen, wie das Algenherbar von Max Freiherr von Sterneck sowie Typusexemplare.
- **Kärntner Landesherbar [KL] – Karpologische Sammlung:** >1.800 Objekte von Früchten und Samen sowie dreidimensionale, trockene Pflanzenpräparate.
- **Kärntner Landesherbar [KL] – Feuchtpräparate:** > 350 Präparate in Alkohol, darunter Typusexemplare aus der Kakteen-Sammlung Reppenhausen.
- **Kärntner Landesherbar [KL] - Paläobotanik:** > 12.000 Präparate hauptsächlich aus der Paläoflora Kärntens; einige Typusexemplare.
- **Kärntner Landesherbar [KL] - Holzsammlung:** >300 Objekte diverser Hölzer in Form von Handstücken in Quer-, Radial- und Tangentialschnitt oder als Furnierblätter.
- **Kärntner Landesherbar [KL] - Drogensammlung:** > 600 Proben pflanzlicher Drogen, Gewürze und pflanzlicher Nahrungsmittel. Darunter auch historische Proben aus einer Pharmazeutischen Sammlung.
- **Biografische Sammlung:** > 8.700 Objekte von Personen, die einen Bezug zum Landesmuseum für Kärnten, insbesondere der Botanischen Abteilung, haben bzw. hatten und von Botanikerinnen und Botanikern generell. Darunter historische Korrespondenzen (z.B. Briefe von Franz Xaver von Wulfen und Adolf Zwanziger), aktuelle Korrespondenzen, Bilder, Lebensläufe, persönliche Dokumente und Veröffentlichungen.
- **Historische Utensilien:** 300 Objekte mit Bezug zu Naturwissenschaft, Pharmazie oder bestimmten Persönlichkeiten zu Demonstrations- und Ausstellungszwecken.
- **Botanische Fachbibliothek:** Umfangreiche Bibliothek mit mehr als 8.200 Monographien, 13.000 Zeitschriftenheften und 35.000 Sonderdrucken.
- **Botanischer Garten [KL]:** Lebendsammlung von etwa 3.000 Pflanzentaxa aus aller Welt, bevorzugt aus gemäßigten Klimazonen. Schwerpunkte liegen in Erhaltungskulturen (Kärntner Flora, pannonische Flora, Sukkulente, Nutzpflanzen und Pflanzen aus Feuchtbiotopen), Forschung und Vermittlung.

Expertise (inkl. instrumenteller Ausstattung):

- Der **Forschungs- und Arbeitsschwerpunkt der wissenschaftlichen Sammlungen** liegt auf der Systematik und Taxonomie Höherer, wie auch niederer Pflanzen, Morphologie und Anatomie, Chorologie (Schwerpunkt Kärnten), Kulturtechnik bedrohter Arten und Neophyten.
- **Restaurieren beschädigter, historischer Papiere** (Herbarbelege und Bücher).
- Konzeption und **Betrieb von botanischen Gärten**.
- Wissenschaftliche Fotografie und Erstellung von Druckerzeugnissen, Herausgebere Tätigkeit.
- Beteiligung an zahlreichen **nationalen und internationalen Natur- und Artenschutzprojekten**.
- **Nach Rücksprache möglich:**
 - Pflanzenbestimmung.
 - Bereitstellung von Fotomaterial.
 - Unterstützung bei der Forschung/Erstellung wissenschaftlicher Arbeiten zu sammlungsrelevanten Themen.
 - Fachbibliothek nach schriftlicher oder telefonischer Voranmeldung nutzbar.

Instrumentelle Ausstattung der Abteilung:

- Stereomikroskope:
 - Leica M205C (Zoom)
 - Wild Heerbrugg M7A (Zoom)
- Lichtmikroskop:
 - Olympus BX51
- Fotostation mit Nikon D810 (Herbarfotografie)

Sammlungsdatenbanken: neben der karteimäßigen Erfassung der Objekte/Sammlung, wird an der digitalen Bestandsaufnahme in Sammlungsdatenbanken gearbeitet.

Bibliotheks-Datenbank: EndNote

Website:

www.kaernten.museum/standorte/kbz

www.kaernten.museum/abteilungen/botanik

Kontakt

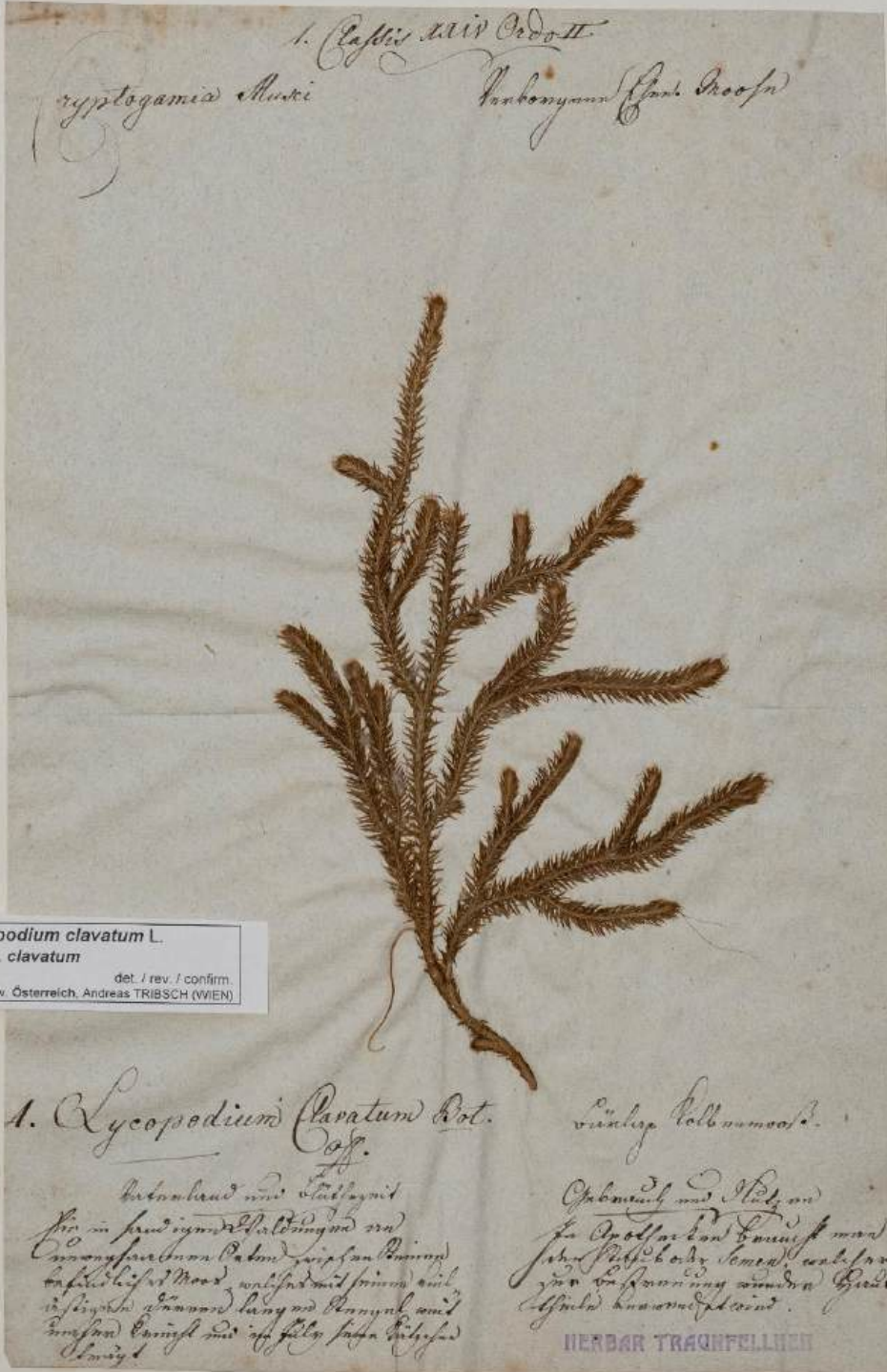
Abteilungsleiter, Mag. Dr. Roland K. Eberwein: roland.eberwein@kaernten.museum

Botanischer Garten, Mag. Felix Schlatti: felix.schlatti@kaernten.museum

Botanische Fachbibliothek, Mag. Sonja Kuß: sonja.kuss@kaernten.museum



Inv.-Nr. 04037



Lycopodium clavatum L.
subsp. **clavatum**
det. / rev. / confirm.
1998 Flora v. Österreich, Andreas TRIBSCH (WIEN)

Beleg aus dem Heilpflanzenherbar von Alois Traunfellner (Klagenfurt) aus dem Jahr 1804. Er wurde für die Ausbildung von Pharmazeuten angefertigt und ist ein seltenes, frühes Exemplar eines Ausbildungsherbariums.



Beleg des Hoch-Veilchens, *Viola elatior*, einer in Kärnten mittlerweile ausgestorbenen Art.



Botanische Fachbibliothek [KL]



Schaubereich sukkulenter Pflanzen aus der Neuen Welt im Botanischen Garten [KL]



Praepecopteridium parvifolium aus Kärnten. Gattungs- und Artypus in der Paläobotanischen Sammlung [KL].